

ROUTEUR CISCO C927-4P

BRANCHEMENT ÉLECTRIQUE

Brancher électriquement le routeur et vérifier la mise en marche avec le bouton. Le routeur doit s'allumer.

face arrière

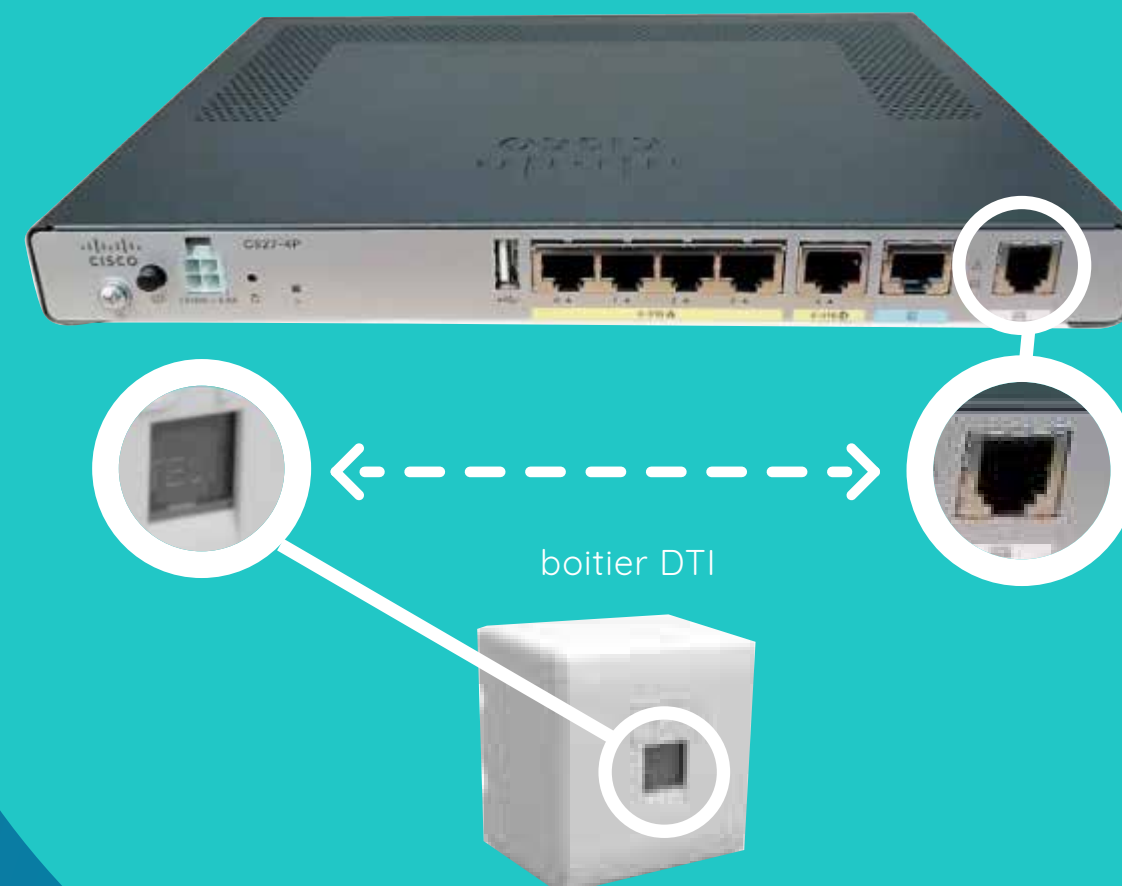


1

CONNEXION À L'ADSL OU VDSL

Connexion d'un câble RJ11 à la prise DSL.
Connexion du câble RJ11 au boîtier DTI OBL.

face arrière

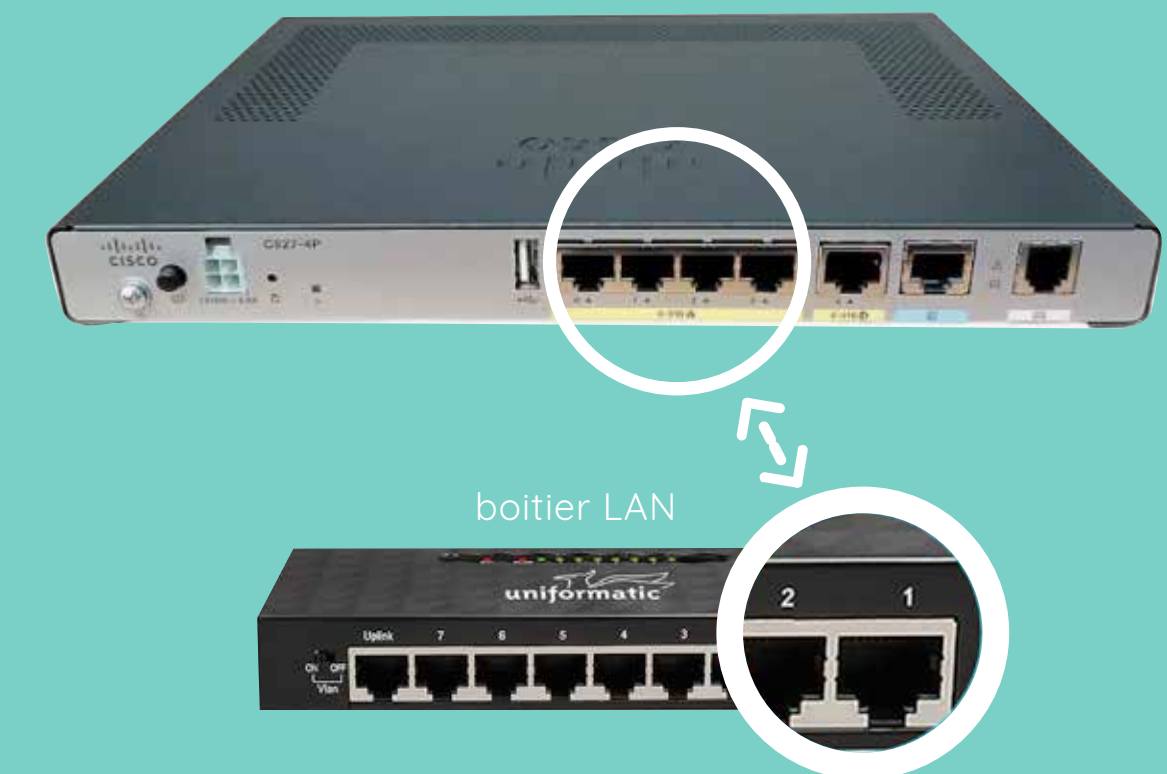


2

CONNEXION AU RÉSEAU LAN

Connexion d'un câble RJ45 entre un port LAN du routeur et le réseau LAN client.

face arrière



3